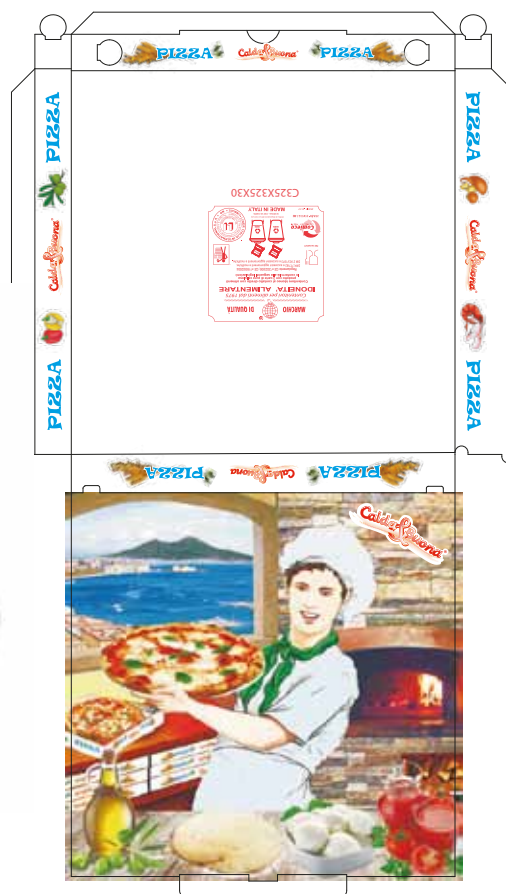




Modello C 29.5 Vesuvio

IMMAGINE E DISEGNO TECNICO



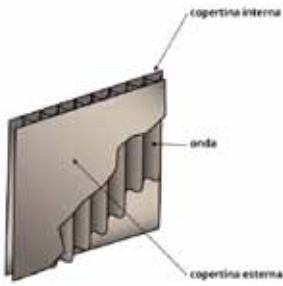
PARAMETRI ARTICOLO cod. SC00000122

VESUVIO

CARATTERISTICHE PRODOTTO E IMBALLO

C 295X295X30

Composizione articolo		KBSV 222 E
Dimensioni	mm	295x295x30±2
Spessore	mm	1.66 ± 0.03
Grammatura copertina esterna	g/m ²	115 ± 5%
Grammatura parte ondulata	g/m ²	105 ± 5%
Grammatura copertina interna	g/m ²	115 ± 5%
Peso scatola/ Peso Pacco	g./kg.	86 / 8,6



Imballo		
Modello: C 295X295X30		
Imballo (confezione in termoretraibile)	Pz	150
Codice EAN	Nr	8008656008465
Nome Stampa (3 colori: Rosso/giallo/cyan)		VESUVIO
Struttura pallet	Nr.	4 pacchi x 9 strati
Quantità scatole/pallet	Nr.	5.400
Dimensione pacco	cm	80x43x18
Dimensione pallet	cm	80x140x h.261

DICHIARAZIONE DI CONFORMITA' DEI MATERIALI DESTINATI AL CONTATTO CON ALIMENTI

è conforme alla seguente legislazione dell'Unione Europea (UE):

- Regolamento (CE) n°1935/2004 e successivi aggiornamenti e modifiche,
- Regolamento (CE) n°2023/2006 e successivi aggiornamenti e modifiche,

alla seguente legislazione italiana:

- Decreto Ministeriale 21/03/1973 e successivi aggiornamenti e modifiche,
- D.P.R. n°777/1982 e successivi aggiornamenti e modifiche,
- D.Lgs. n°29/2017 e successivi aggiornamenti e modifiche,

ed alla seguente legislazione francese:

- Décret n°2007-766 du 10 mai 2007 portant application du code de la consommation en ce qui concerne les matériaux et les objets destinés à entrer en contact avec les denrées alimentaires,
- Fiche Matériaux organiques à base de matières végétales – papiers et carton.

2. Il prodotto finito in oggetto è fabbricato con i seguenti componenti di base:

CARTA PURA CELLULOSA (lato a contatto con l'alimento)

STAMPA

3. Tipi di prodotti alimentari con cui l'articolo è destinato a venire a contatto:

Vista la tipologia di matrice, il prodotto può andare a contatto con tutti gli alimenti per le quali sono o non sono previste prove di migrazione (umidi, grassi e secchi).

4. Relativamente alla componente CARTA si dichiara la conformità ai requisiti di composizione e purezza stabiliti per il contatto con alimenti per i quali sono e non sono previste prove di migrazione ed il rispetto delle restrizioni specifiche eventualmente applicabili (Titolo II, Capo IV, Art. 27 comma 1, lettera a) e b) del D.M. 21/03/1973 e s.m.i.), inoltre è stata verificata la solidità dei coloranti delle carte (come richiesto dal Titolo II, Capo IV, Art.31 del D.M. 21/03/1973 e s.m.i.).

5. L'articolo in esame è conforme ai requisiti stabiliti per il contatto con tutti gli alimenti previsti dalle legislazioni vigenti in Francia; pertanto, si dichiara che tale prodotto può andare a contatto con tutti i tipi di alimenti.

6. Si dichiara che l'articolo in esame è conforme ai requisiti di solidità alla luce e al colore previsti dalle legislazioni sopracitate e che tali test sono stati eseguiti nei simulanti alimentari: acqua distillata, acido acetico 3%, soluzione salina alcalina ed olio di oliva (per 24h).

7. Relativamente all'analisi del rischio danno sensoriale dell'alimento, effettuata sull'articolo in oggetto alle seguenti condizioni di prova:

- (23±2) °C per 48h contatto diretto con i seguenti alimenti: acqua, burro, cioccolato, biscotti al buio (prova gustativa)
- (23±2) °C per 24h al buio senza alimenti (prova olfattiva),

si dichiara che quanto percepito nelle prove olfattiva e gustativa non inficia la conformità del prodotto.

8. Relativamente alle analisi di rischio tossicologico effettuate sul materiale in oggetto si dichiara che:

lo screening HS-GC/MS, SPME-GC/MS e GC-MS con simulante esano non hanno rilevato sostanze potenzialmente pericolose per la salute umana.

9. L'utilizzazione in sede industriale o commerciale del materiale indicato nella presente dichiarazione non esclude l'accertamento della sua conformità alle norme vigenti di competenza nonché della idoneità tecnologica allo scopo cui è destinato come richiesto dall'Art. 7 Decreto Ministeriale 21.3.73 e successive modifiche e integrazioni.

10. Precisiamo inoltre che questa dichiarazione è valida esclusivamente per il prodotto finito da noi fornito e non può essere estesa ad un'eventuale trasformazione dello stesso.

11. Relativamente alle fasi di trasformazione, stoccaggio e commercializzazione dell'articolo in oggetto venduto alla vostra Azienda, si dichiara di:

- aver implementato un sistema aziendale di assicurazione e controllo qualità in ottemperanza al Regolamento (CE) n°2023/2006 e s.m.i.;
- osservare quanto prescritto dall'Art. 15, del Regolamento (CE) n°1935/2004 e s.m.i., in materia di *etichettatura*;
- osservare quanto prescritto dall'Art. 17, del Regolamento (CE) n°1935/2004 e s.m.i., in materia di *rintracciabilità*.

12. A supporto di quanto sopraindicato, l'azienda dichiara di avere a disposizione delle Autorità i certificati delle analisi effettuate, i calcoli effettuati, le dichiarazioni di conformità dei fornitori di materia prima e dei materiali ausiliari.

13. Questa dichiarazione ha validità a partire dalla data sotto riportata e sarà sostituita nel caso in cui intervengano cambiamenti sostanziali nella produzione dell'articolo in oggetto in grado di mutare alcuni requisiti essenziali ai fini della conformità o quando i riferimenti legislativi citati nella presente dichiarazione saranno modificati ed aggiornati in modo da richiedere una nuova verifica ai fini della conformità.

14. Questa dichiarazione è redatta in conformità alla legislazione sopra citata ed è destinata al territorio francese

Modello C 295x295x30 KBSV 222 E VESUVIO GENERICO pz. 150 B. 5.400