



Apex Power NC

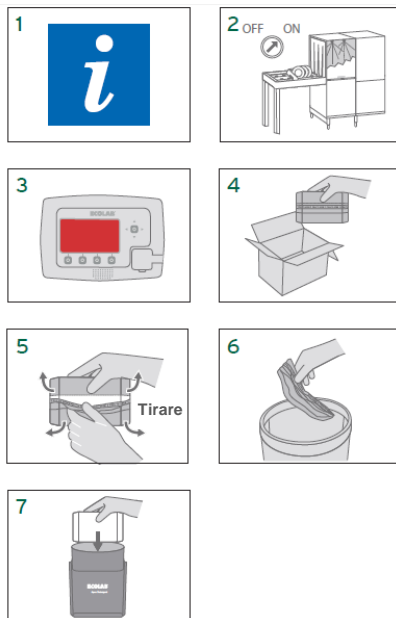
DETERGENTE SUPER CONCENTRATO SOLIDO PER LAVASTOVIGLIE

OFFRE STOVIGLIE PERFETTAMENTE PULITE

- **Performance:** Eccezionali prestazioni di pulizia e rimozione delle macchie in condizioni di acqua dolce. Protegge la cristalleria dalle incisioni.
- **Efficienza:** Ottimo costo in uso. Utilizzo 100%, stoccaggio minimo, blocchi lunga durata.
- **Sicurezza:** Facile da maneggiare e caricare. Sicuro da toccare. Codice colore e forma, nessuna miscelazione possibile. Peso leggero.
- **Sostenibilità:** 95% in meno di imballaggi e il 70% in meno di trasporto. Formula composta solo da materie prime in conformità con i più alti standard ecologici. Senza cloro.



ISTRUZIONI D'USO



PER L'USO CON IL DOSATORE APEX DI ECOLAB

Il vostro specialista Ecolab regolerà il sistema di dosaggio per le vostre specifiche esigenze di pulizia. Per ottenere i migliori risultati di igiene, si prega di utilizzare congiuntamente l'additivo di risciacquo Apex e il prodotto per l'ammollo Apex.

1. Controllare la scheda di sicurezza, il piano d'igiene e l'etichetta del prodotto per le informazioni d'uso dettagliate.
2. Lavare stoviglie e utensili in lavastoviglie secondo la procedura standard.

RICARICA DEL DOSATORE

3. Ricaricare il prodotto nel vano quando indicato dallo schermo del monitor APEX (lo schermo diventa rosso e con allarme acustico).
4. Prendere un nuovo prodotto dalla confezione.
5. Rimuovere l'involucro di plastica dal blocco
6. Gettare l'involucro nei rifiuti standard
7. Caricare il dispenser. Lo schermo del monitor ritornerà blu automaticamente.

INFORMAZIONI

Compatibile con gli usuali materiali per lavastoviglie (porcellana, vetro, acciaio inox, ecc.)

Solo per uso professionale

SICUREZZA

Per ulteriori informazioni e istruzioni sulla sicurezza, vedere l'etichetta del prodotto e la scheda di sicurezza.

STOCCAGGIO

Conservare tra 0 e 40°C nella confezione originale integra.

FORMATO

4 x 3 Kg.