



Clear Dry Classic

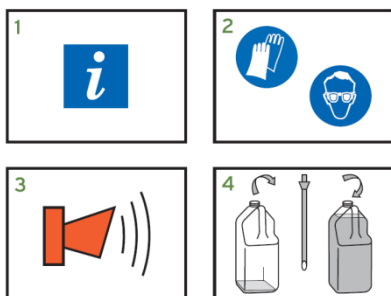
Additivo di risciacquo liquido

Clear Dry Classic è un additivo di risciacquo liquido superconcentrato per acque dolci o di media durezza. Fa scivolare via l'acqua dalle stoviglie garantendo risultati brillanti con un solo passaggio ed un'asciugatura più rapida. Contiene tensioattivi a schiuma controllata.

- La formula altamente concentrata consente bassi costi d'uso
- Adatto per tutte le stoviglie
- Contiene agenti bagnanti dall'elevata performance che eliminano il bisogno di un'eventuale asciugatura manuale



ISTRUZIONI D'USO



Il tecnico Ecolab installerà e regolerà il sistema di dosaggio in base alle esigenze del cliente.

1. Controllare piano d'igiene ed etichetta per informazioni più dettagliate sull'utilizzo.
2. Indossare occhiali e guanti protettivi quando si movimentano i contenitori.
3. Quando suona l'allarme spegnere la macchina.
4. Estrarre il tubo d'aspirazione. Aprire il nuovo contenitore e inserire il tubo d'aspirazione.

Se non è installato un allarme di esaurimento prodotto, controllare il livello del detergente regolarmente e cambiare il contenitore quando necessario.

VALORE pH



SICUREZZA

Indossare guanti protettivi. Non mischiare con altri prodotti! Per maggiori informazioni controllare l'etichetta e la scheda di sicurezza.

CONCENTRAZIONE

1,0-1,5 g x 10 lt in base al tipo d'acqua e stoviglie.

FORMATO

2x5 lt.

CODICE

9013660

STOCCAGGIO

Tenere la confezione ben chiusa. Conservare tra 5 e 35°C.

SOLO PER USO PROFESSIONALE